

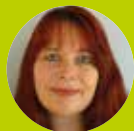
IHRE ANSPRECHPARTNERINNEN



Regine Mayer
Praxisinhaberin
staatl. anerkannte Logopädin



Ilse Wagner
staatl. anerkannte Sprachtherapeutin



Kerstin Bünger
staatl. anerkannte Logopädin

logopraxis⁺

HÖREN. VERSTEHEN. MITTEILEN.

Mühlendamm 1
27793 Wildeshausen
Telefon 0 44 31 - 73 000
info@logopraxis-wildeshausen.de
www.logopraxis-wildeshausen.de

Sprechzeiten:

Montag - Freitag:
08:00 bis 17:00 Uhr
Termine nach Vereinbarung.

Unser Praxiseingang befindet
sich hinter dem Gebäude.



logopraxis⁺

HÖREN. VERSTEHEN. MITTEILEN.

FREUDE AM SPRECHEN.

Spaß am Lernen!

www.logopraxis-wildeshausen.de

HÖREN. VERSTEHEN. MITTEILEN.

Herzlich willkommen in der logopädischen Praxis Regine Mayer. Ob Kleinkind, Teenager oder Senior, wir behandeln und unterstützen alle Altersgruppen – von der Beratung über die Diagnostik bis hin zur Therapie von Betroffenen und ihren Angehörigen. Gerne kommen wir auch zu Ihnen nach Hause. Rufen Sie uns an, wir beraten Sie – damit Sie sich rundum sicher fühlen!

THERAPIE FÜR SIE ODER IHRE ANGEHÖRIGEN

- Sie leiden an Heiserkeit, eingeschränkter stimmlicher Belastbarkeit oder dem plötzlichen Verlust der Stimme?
- Sie haben nach einem Schlaganfall oder durch eine neurologische Erkrankung Probleme mit der Sprache, dem Sprechen, Lesen und Schreiben und/oder dem Schlucken?
- Sie leiden nach einer Operation oder durch eine Erkrankung unter Störungen der Atmung, der Stimme oder unter Problemen mit der Nahrungsaufnahme?
- Sie benötigen nach Anpassung einer Hörhilfe oder nach einer CI-Operation ein Hör- und Sprachtraining?



THERAPIE FÜR IHR KIND

Wir bieten Ihnen eine kindgerechte Behandlung, wenn Ihr Kind

- in seiner Sprachentwicklung verzögert ist, undeutlich spricht oder bestimmte Sprachlaute nicht sprechen kann oder unvollständige und verdrehte Sätze bildet und/oder grammatikalisch falsch spricht.
- unflüssig oder unrhythmisch spricht, stottert oder poltert.
- Störungen der Sprachverarbeitung oder der auditiven Wahrnehmung hat, die den Erwerb der Schriftsprache behindern oder zu Lese-Rechtschreib-Störungen führen.
- Artikulationsstörungen in Kombination mit Zahnfehlstellungen hat, die durch fehlerhafte oder unreife Muskelbewegungen verursacht sind.
- durch Hörprobleme im Spracherwerb und/oder in seiner Kommunikation eingeschränkt ist.
- nach einer Lippen-, Kiefer-, Gaumenoperation oder aus anderen Gründen Probleme mit der Atmung, der Stimme, dem Sprechen, und/oder der Nahrungsaufnahme hat.
- eine Stimmstörung hat.

